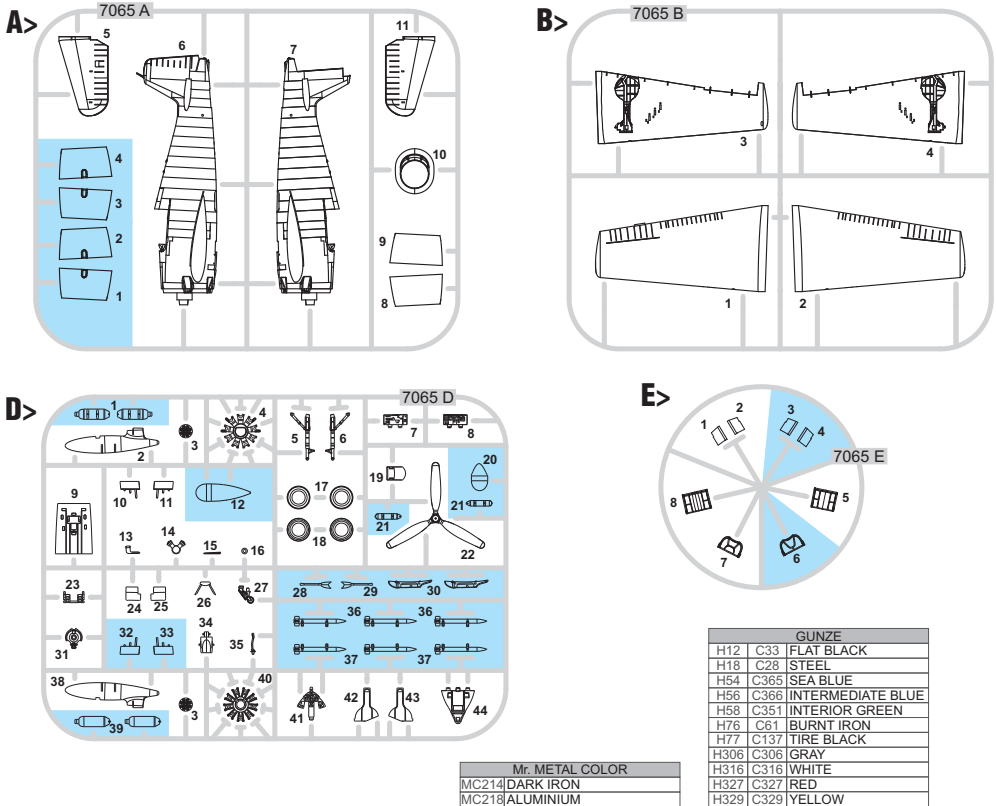


PLASTIC PARTS



-Parts not for use. -Telle werden nicht verwendet. -Pièces à ne pas utiliser. -Tyto díly nepoužívejte při stavbě. - 使用しない部品

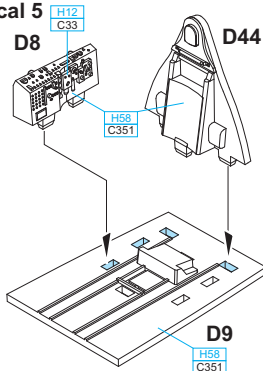
ATTENTION * UPOZORNĚNÍ * ACHTUNG * ATTENTION

- (GB)** Carefully read instruction sheet before assembling. When you use glue or paint, do not use near open flame and use in well ventilated room. Keep out of reach of small children. Children must not be allowed to suck any part, or pull vinyl bag over the head.
- (CZ)** Před započatím stavby si pečlivě prostudujte stavební návod. Při používání barev a lepidel pracujte v dobře větrané místnosti. Lepidla ani barvy nepoužívejte v blízkosti otevřeného ohně. Model není určen malým dětem, mohlo by dojít k požití drobných dílů.
- (D)** Vor dem Zusammenbau die Bauanleitung gut durchlesen. Kleber und Farben nicht in der Nähe von offenem Feuer verwenden und für eine ausreichende Belüftung sorgen. Den Bausatz von kleinen Kindern fernhalten. Vermeiden Sie, dass Kinder Bauteile in den Mund nehmen oder sich Plastiktüten über den Kopf ziehen.
- (F)** lire soigneusement la fiche d'instructions avant d'assembler. Ne pas utiliser de colle ou de peinture à proximité d'une flamme nue, et aérer la pièce de temps en temps. Garder hors de portée des enfants en bas âge. Ne pas laisser les enfants mettre en bouche ou sucer les pièces, ou passer un sachet vinyl sur la tête.

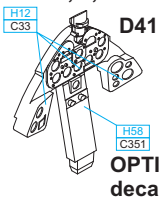
INSTRUCTION SIGNS * INSTR. SYMBOLY * INSTRUKTION SINNBILDEN * SYMBOLES

- OPTIONAL VOLBA
- BEND OHNOUT
- OPEN HOLE VYVRTAT OTVOR
- SYMETRICAL ASSEMBLY SYMETRICKÁ MONTÁŽ
- REMOVE ODŘÍZNOUT
- REVERSE SIDE OTOČIT

OPTIONAL:
decal 5



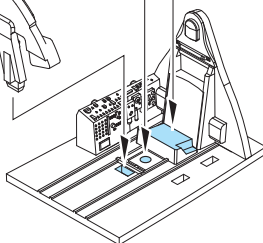
OPTIONAL:
decal 3, 7, 8



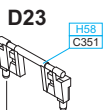
decal 18



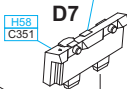
D35



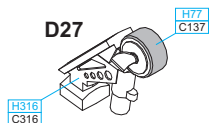
decal 17



OPTIONAL:
decal 4



D27



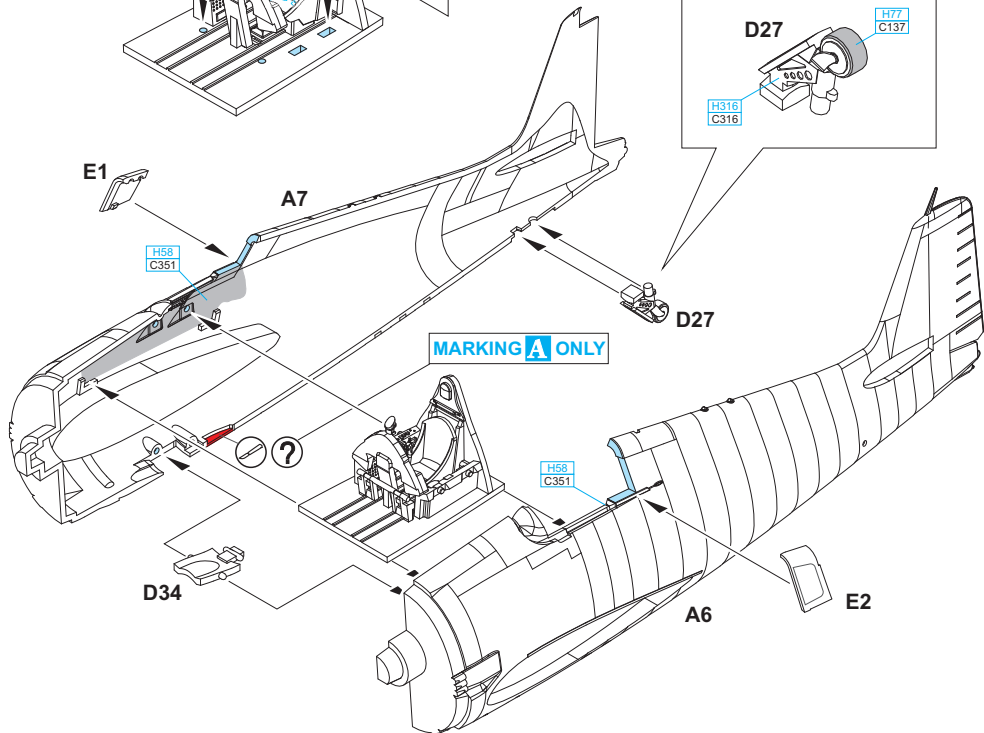
E1

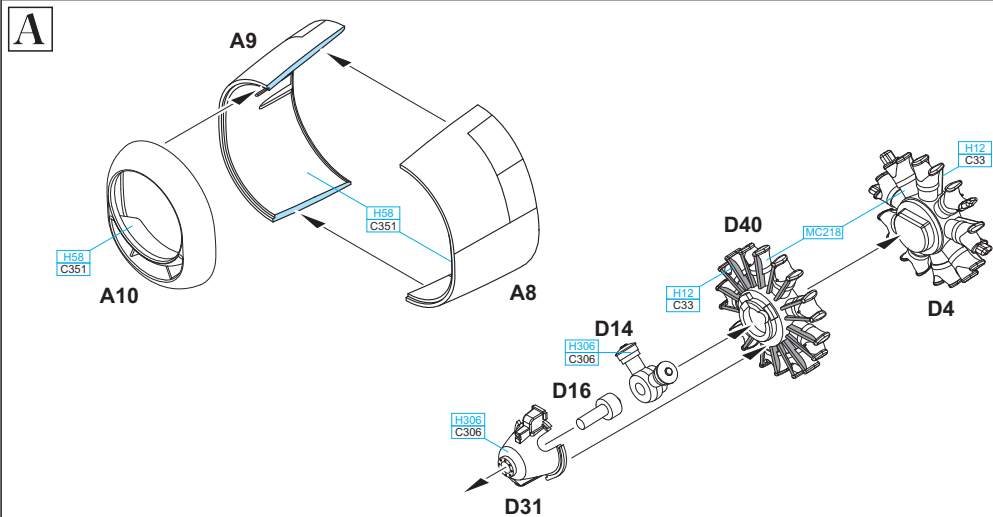
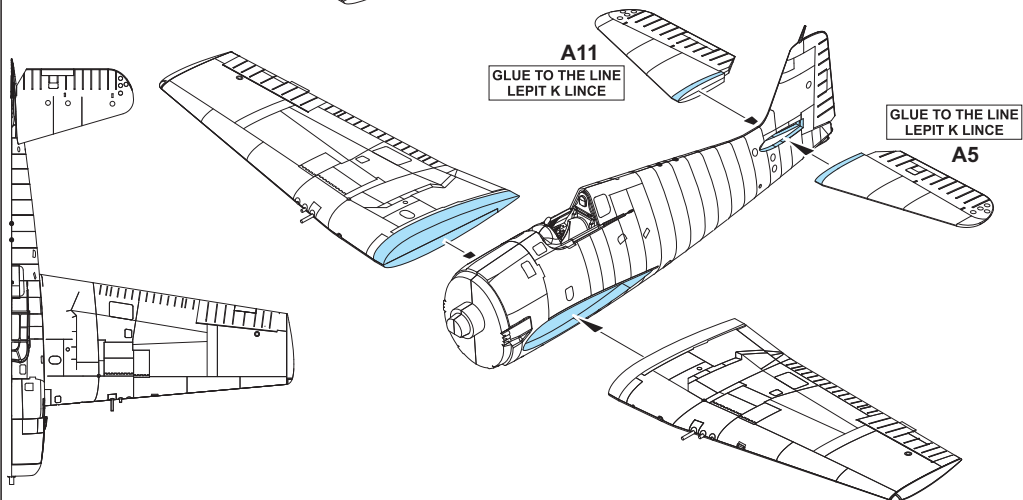
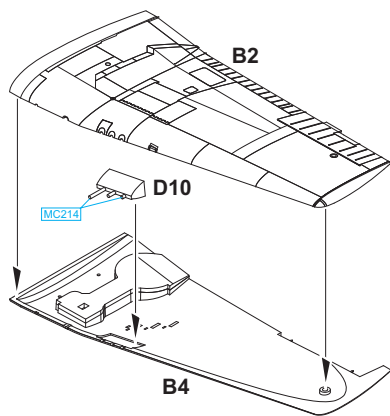
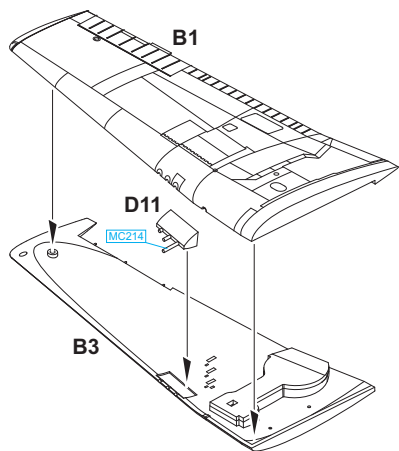
A7

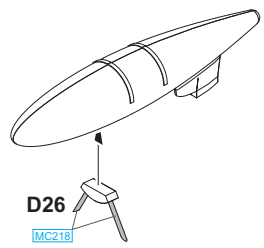
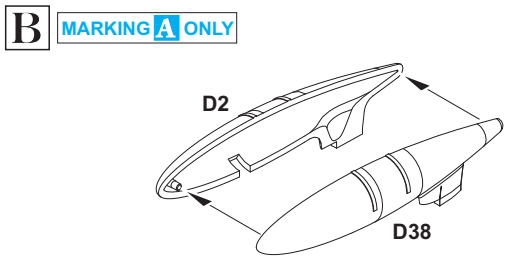
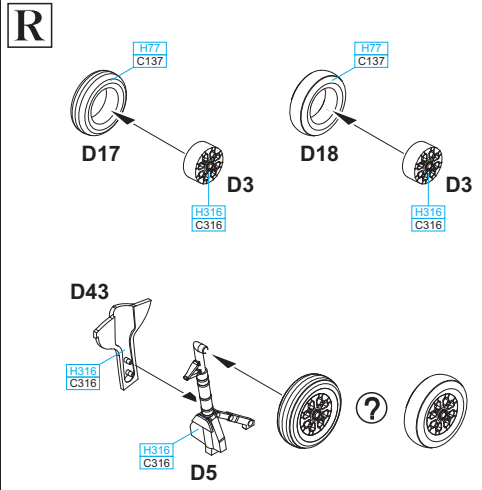
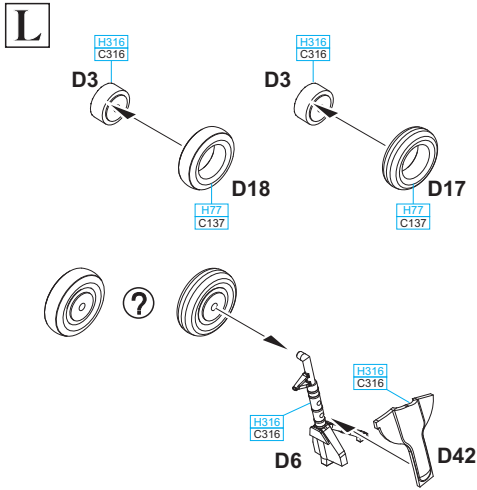
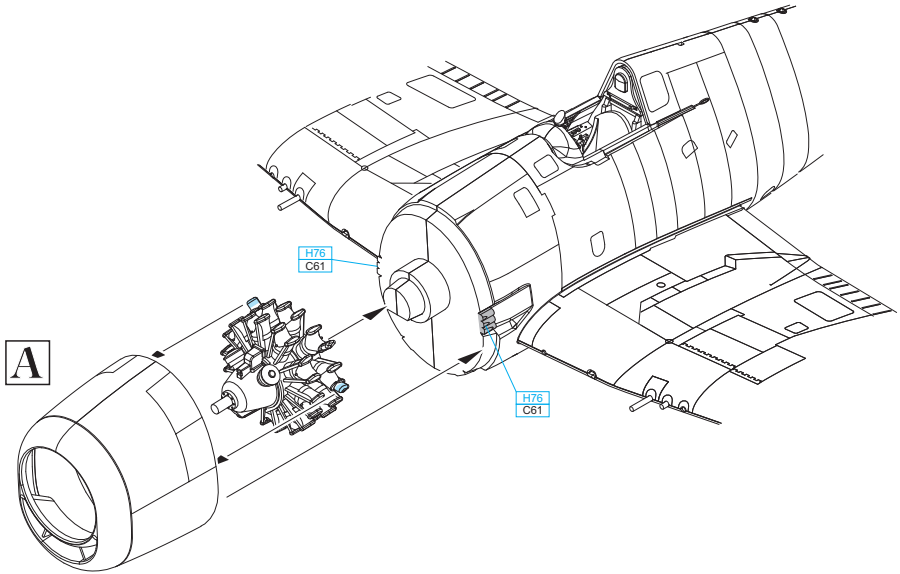


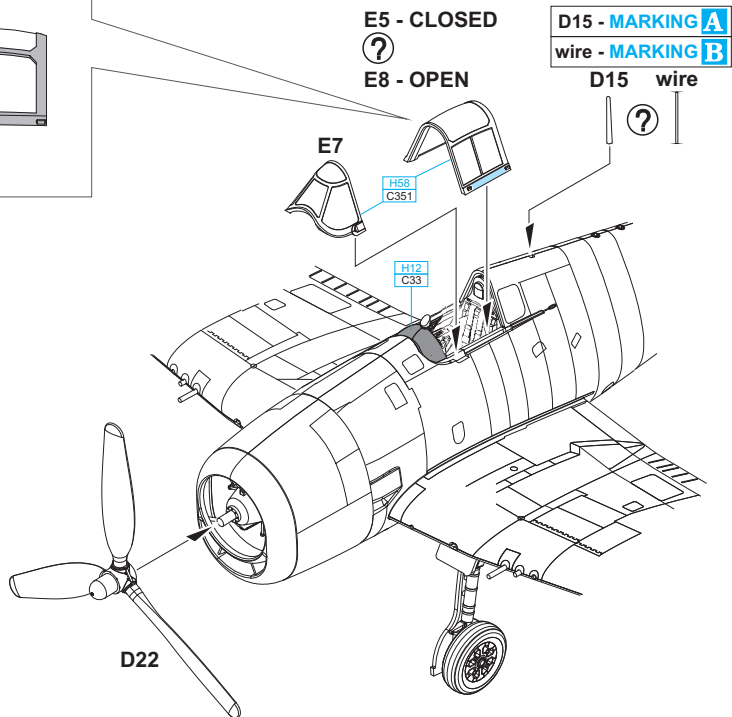
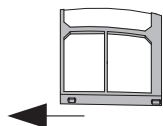
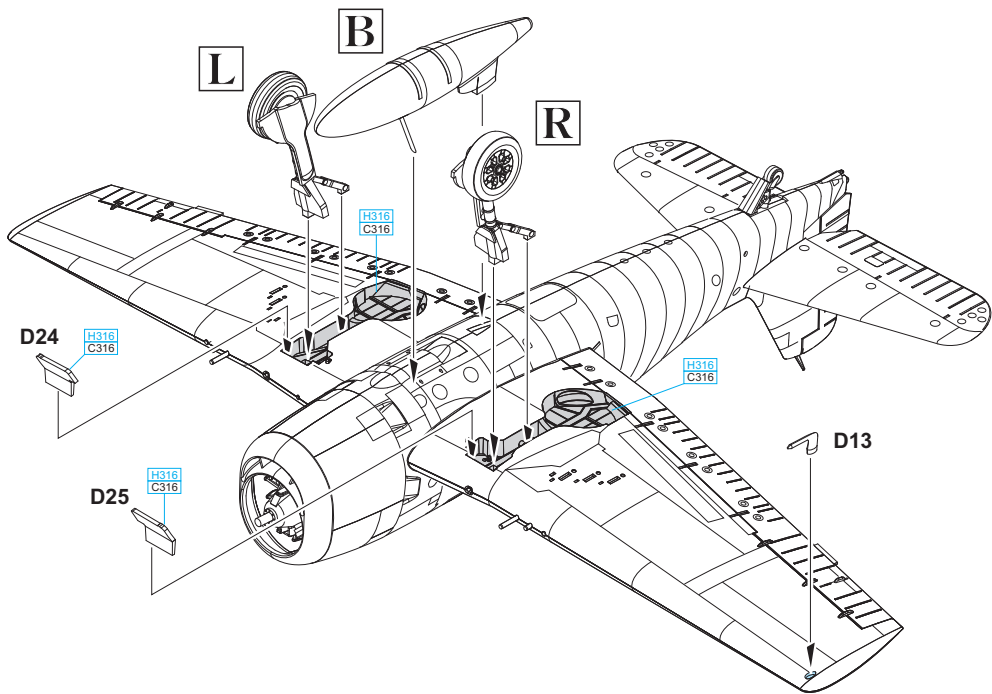
D27

MARKING **A** ONLY









A F6F-3, LTJG Arthur Singer, VF-15, USS Essex, 24. – 25. říjen 1944

USS Essex (CV-9), zařazená do Task Force 58, se zúčastnila bitvy v zálivu Leyte, která proběhla ve dnech 24. a 25. října 1944. Hellcaty z VF-15, jež z paluby Essexu startovaly, byly součástí druhé vlny amerických letounů útočících 24. října na japonskou bitevní loď Musaši a podílely se potopení této chlouby japonského námořnictva. Arthur Singer Jr. dosáhl statusu esa dne 12. září 1944, když nad ostrovem Cebu sestřelil japonskou stíhačku identifikovanou jako J2M Jack. Za účast v bitvě o záliv Leyte byl vyznamenán Distinguished Flying Cross. Singer má přiznáno celkem deset sestřelů.

